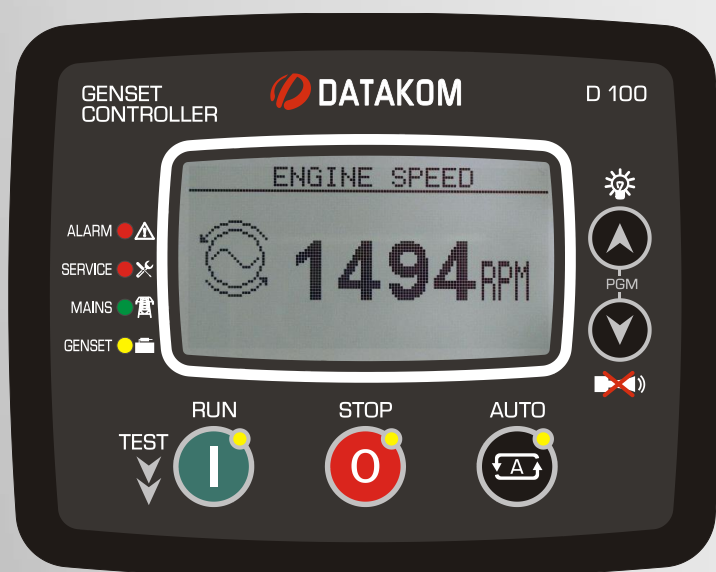


LA TECHNOLOGIE MODERNE À BAS PRIX



LE D-100 A BASE WEB

Le D-100 est le contrôleur pour groupe électrogène le moins cher, prêt pour la télésurveillance internet.

FONCTIONNALITÉS

- Support moteurs diesel et gaz
- 400 journaux d'événements, instantanés complets
- Tous paramètres modifiables par face avant
- Mot de passe à 3 niveaux
- LCD graphique 128x64 pixels
- 4 entrées num. configurables
- 5 sorties num. configurables
- 3 entrées anal. configurables
- Entrée MPU standard
- CANBUS-J1939 optionnel
- 3 alarmes service configurables vieillissement de GE égales
- "Réglage fine de vitesse" manuel sur CEM sélectionnés
- Contrôle automatique de la pompe à carburant
- Support "Annuler toutes protections"
- Protection puissance excessive
- Protection puissance inverse
- Protection surcharge IDMT
- Le délestage, charge fictive
- Gestion de charges multiples
- Protection déséquilibre courant
- Protection déséquilibre tension
- Alarmes remplissage de carburant et vol de carburant
- Contrôle vitesse moteur ralenti
- Charge de la batterie moteur
- Support mode Combat
- Conditions nominales multiples
- Contrôle contacteurs & MCB
- Compteurs puiss. GE 4 quadrants
- Compteurs puissances réseau
- Compt. consommation carburant
- Diagnostics modem
- Configurable via USB et GPRS
- Logiciel de configuration gratuit
- Support commandes SMS
- Prêt pour la surveillance centrale
- Support pour GE mobile
- géo-localisation automatique GSM
- Mise à jour du firmware facile USB
- IP65 avec joint standard

COMMUNICATIONS

- Modem GPRS 4-bandes (optionnel)
- USB Device
- J1939-CANBUS (optionnel)
- Géolocalisation à travers GSM
- Télésurveillance Internet
- Envoi messages SMS
- Envoi poste électronique
- Logiciel PC gratuit: Rainbow Plus
- Modbus RTU

FONCTIONS

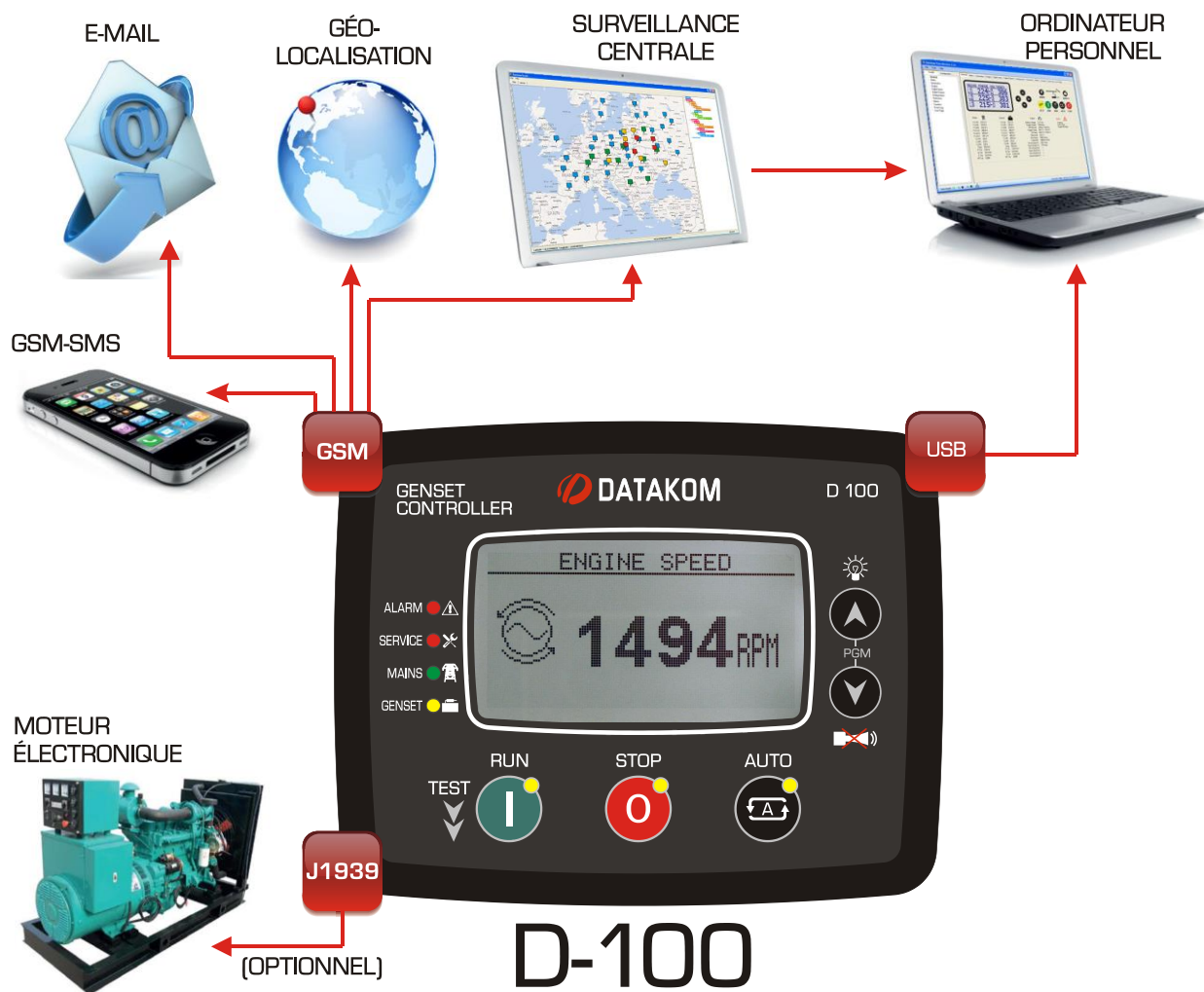
- AMF
- ATS
- Contrôleur démarrage à distance
- Contrôleur démarrage manuel
- Contrôleur moteur

MESURES

- Tensions Ph-N/Ph-Ph réseau & GE
- Fréquence réseau & GE
- Courants phases réseau & GE
- Courants de neutre réseau & GE
- kW, kVA, kVAR, pf phase & total, réseau & GE
- Vitesse moteur
- Tension batteries



COMMUNICATIONS



SPÉCIFICATIONS TECHNIQUES

Tension alternateur: 0 - 300 VAC (Ph-N)
Fréquence alternator: 0-100 Hz.
Tension réseau: 0 - 300 VAC (Ph-N)
Fréquence réseau: 0-100 Hz.
Topologies: 1-2-3 phases, avec ou sans neutre
Plage d'alimentation CC: 8.0 - 36.0 VDC.
Exactitude V-A-cos: 0.5% + 1 chiffre
Exactitude kW-kVA-kVAr: 1.0% + 1 chiffre
Consommation de courant: 300 mADC max.
Entrées courants: transfos de courant. ../5AAC.
Entrées numériques: input voltage 0 - 36 VDC.
Plage d'entrées analogiques: 0-5000 ohms.
Sorties CC: sorties semiconducteur mosfet protegés, 1Amp@28V-DC
Chute de tension démarrage: survit 0V pour 100ms.
Charge Alternateur Excitation: 2W.
Affichage: 2.9", 128x64 pixels
USB Device: USB 2.0 Full speed

Température de fonctionnement: -20°C ... +70°C
Température de stockage: -40°C ... +80°C
Humidité maximale: 95% sans condensation
Protection IP: IP65 par face avant, IP30 face arrière
Dimensions: 133 x 107 x 46mm (LxHxP)
Dimensions découpe de panneau: 117x87 min.
Poids: 250 g (approx.)
Boîtier: Haute Temperature, non-inflammable ABS/PC
Installation: Surface plane de montage sur un boîtier de type 1. Crochets arrière de retenue en plastique.

CONFORMITÉ

Conformité Directives UE

- 2006/95/EC (basse tension)
- 2004/108/EC (compatibilité électro-magnétique)

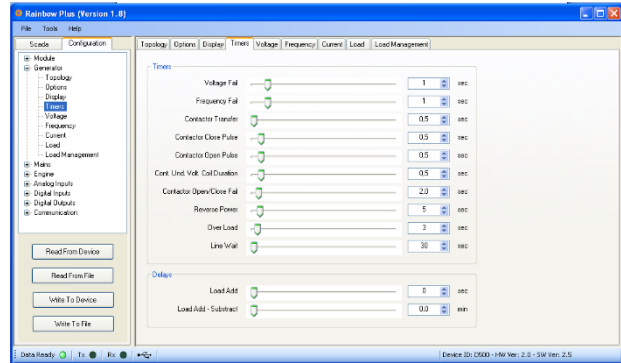
Normes de référence:

- EN 61010 (demandes de sécurité)
- EN 61326 (demandes de CEM)

LOGICIEL RAINBOW PLUS

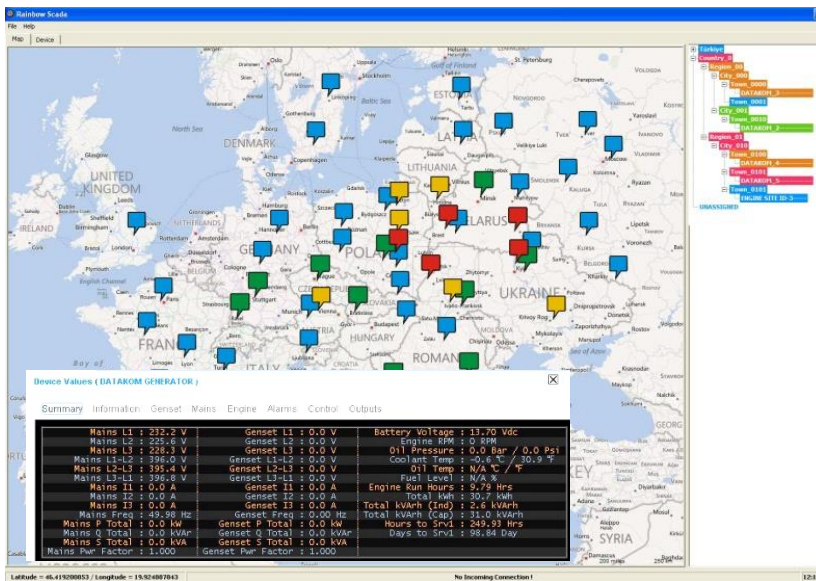


Écran Scada



Ajustement des Paramètres

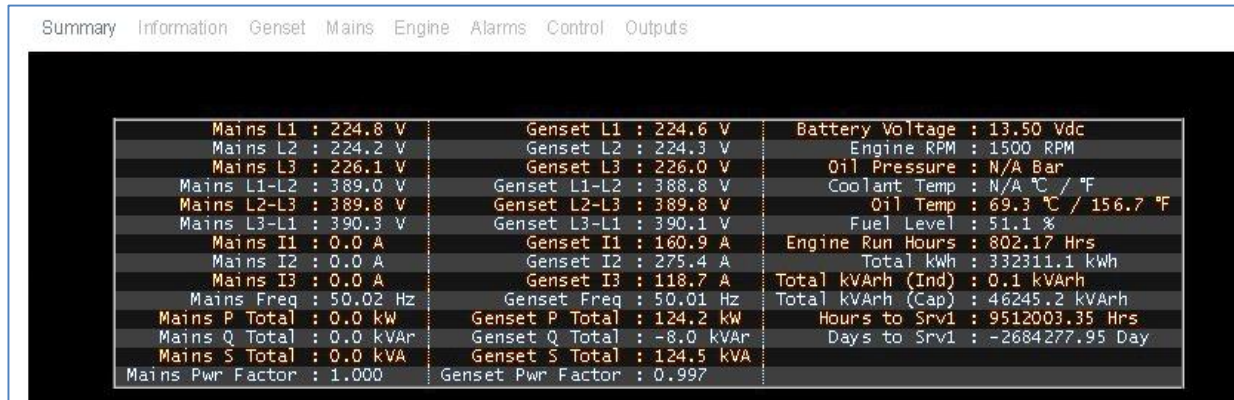
TÉLÉSURVEILLANCE CENTRALE: RAINBOW SCADA



Affichage flotte sur carte, surveillance en temps réel



Soutien smartphone



Télesurveillance en temps réel

CONNEXIONS TYPIQUES

